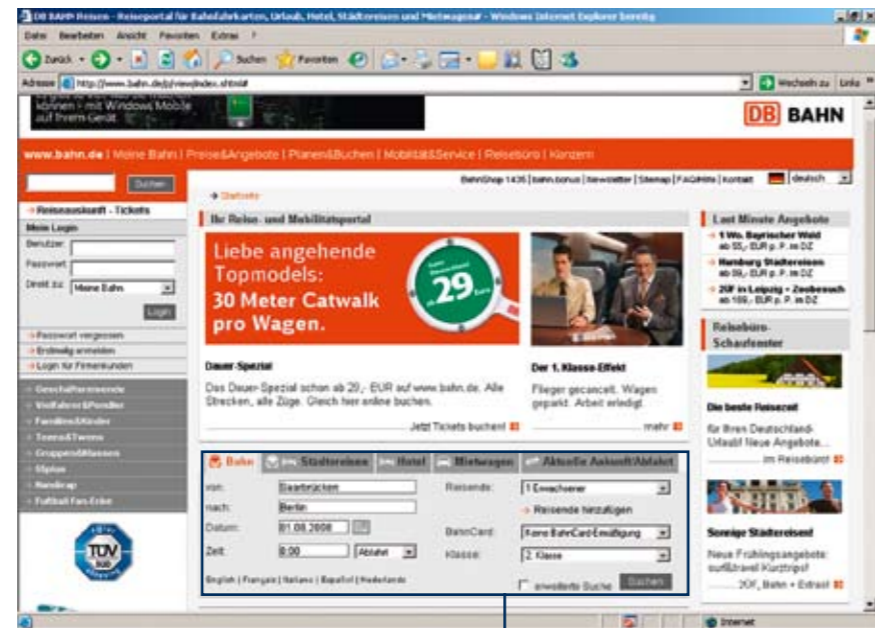


# Bahn

## Mit der Bahn reisen

Auf dem durch den TÜV-Süd mit dem „S@fer Shopping“-Gütesiegel ausgezeichneten Internetauftritt der Deutschen Bahn AG ([www.bahn.de](http://www.bahn.de)) können sich Bahnreisende über Ankunft und Abfahrt der Züge informieren, Reisen buchen und sogar Tickets zu Hause am eigenen Drucker ausdrucken. Wie bei allen Reiseanbietern stellt auch die Deutsche Bahn AG eine Suchmaske zur Verfügung, in die Sie den Abfahrts- und Zielort sowie Datum und Uhrzeit der Reise eingeben können. Nachdem Sie auch die Anzahl der reisenden Personen sowie die Klasse und mögliche Ermäßigungen ausgefüllt haben, klicken Sie auf den Button „Suchen“. Das Programm durchsucht das Angebot nach passenden Ergebnissen für Ihre Anfrage.



Suchmaske (Deutsche Bahn AG)

Suchmaske (Deutsche Bahn AG)

von: Saarbrücken  
 nach: Berlin  
 Datum: 12.09.2008  
 Zeit: 6:30 Abfahrt

Reisende: 1 Erwachsener  
 BahnCard: Keine BahnCard-Ermäßigung  
 Klasse: 2. Klasse

English | Français | Italiano | Español | Nederlands  
 erweiterte Suche **Suchen**

Die Ergebnisse Ihrer Anfrage werden in einer übersichtlichen Tabelle angezeigt. Sie erhalten Informationen zur Dauer der Reise, der Anzahl der erforderlichen Umsteigen, der Art der Transportmittel sowie des Preises<sup>2)</sup> der Fahrkarte. Frühere oder spätere Verbindungen lassen sich bequem über die mit Pfeilen versehenen Links „früher“ bzw. „später“ in der Spalte „Zeit“ ermitteln.

**Hinweis:** Bei manchen Verbindungen erscheint der Hinweis „Preisauskunft nicht möglich“. Dies ist immer dann der Fall, wenn die komplette Strecke oder ein Teil der Strecke nicht von Zügen der Deutschen Bahn befahren wird.

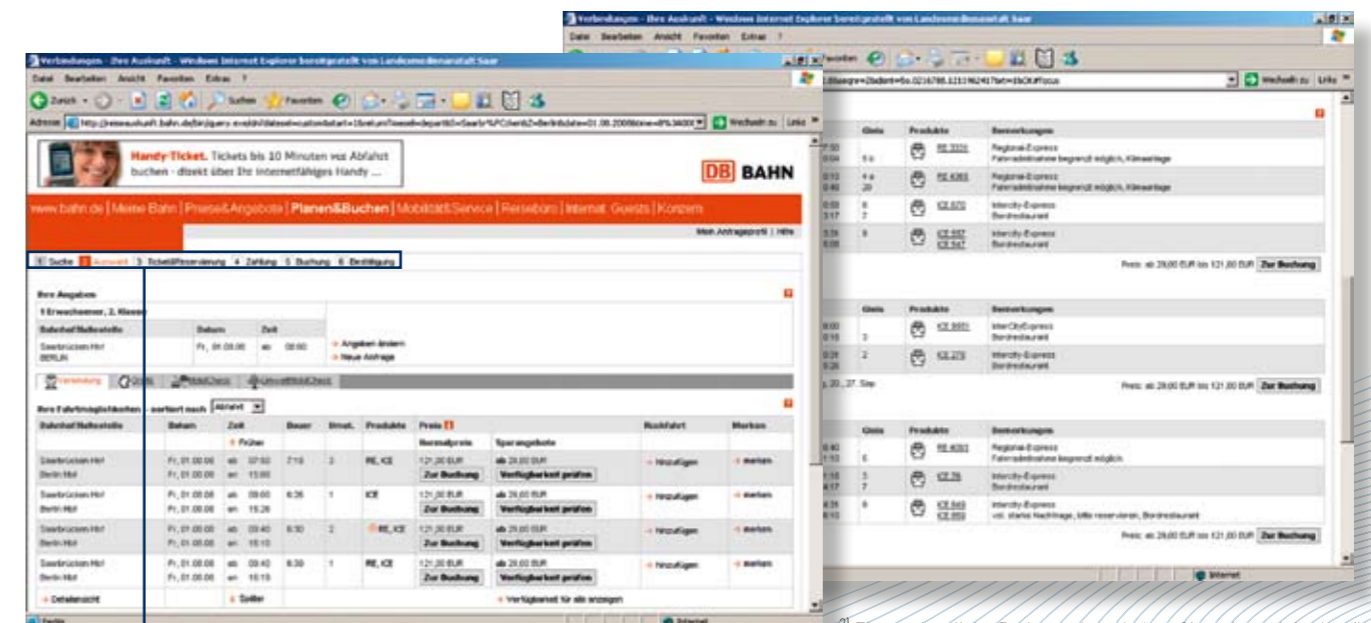
Durch Klick auf den Link „Detailansicht“ unterhalb der Spalte „Bahnhof/Haltestelle“, wird eine detaillierte Beschrei-

bung aller Verbindungen angezeigt. Diese Ansicht beinhaltet Informationen zu den Start- und Zielorten (Bahnhöfe, Haltestellen, Adressen), dem Datum, der Ankunfts- und Abfahrtszeit, Gleisangaben, Verkehrsmittel sowie besondere Ausstattungskomponenten und Services. Diese Detailansicht können Sie jederzeit wieder schließen („Details ausblenden“).

Haben Sie sich für eine Zugverbindung entschieden und möchten diese online buchen, klicken Sie auf „Zur Buchung“ bei der jeweiligen Fahrtmöglichkeit. Sie erhalten noch einmal alle wichtigen Informationen zur Reise auf einen Blick und können sich vergewissern, dass es sich tatsächlich um die gewünschte Zugverbindung handelt. Sollten die Angaben falsch sein, können Sie über das Feld „Abbrechen“ eine neue Anfrage

stellen. An dieser Stelle der Buchung können Sie zudem die Zustellart des Reisetickets wählen (z.B. ab 51 km Fahrtstrecke das Online-Ticket zum Selbstaussdrucken).

**Hinweis:** Die Bestellfrist für Zugtickets, die Sie per Post nach Hause erhalten möchten, beträgt für Lieferungen innerhalb Deutschlands zwei Werktage. Verfügen Sie über eine BahnCard, eine Kreditkarte oder eine ec-Karte, können Sie die Zugtickets bequem am eigenen PC ausdrucken. Diese Online-Tickets können Sie noch bis 10 Minuten vor Abfahrt erstellen (allerdings muss bei Fahrkarten zum Sparpreis 25 oder 50 die damit verbundene Vorbuchungsfrist von drei Tagen berücksichtigt werden. Zudem gibt es für Fahrkarten im Internet einen Mindestbestellwert).



Zeitstrahl

- 1 Suche
- 2 Auswahl
- 3 Ticket&Reservierung
- 4 Zahlung
- 5 Buchung
- 6 Bestätigung

<sup>2)</sup> Eine verlässliche Preisangabe erhalten Sie aufgrund der häufig wechselnden Tarife erst 90 Tage vor Fahrtantritt.